

PASSAGE RÄKNARE - XLS

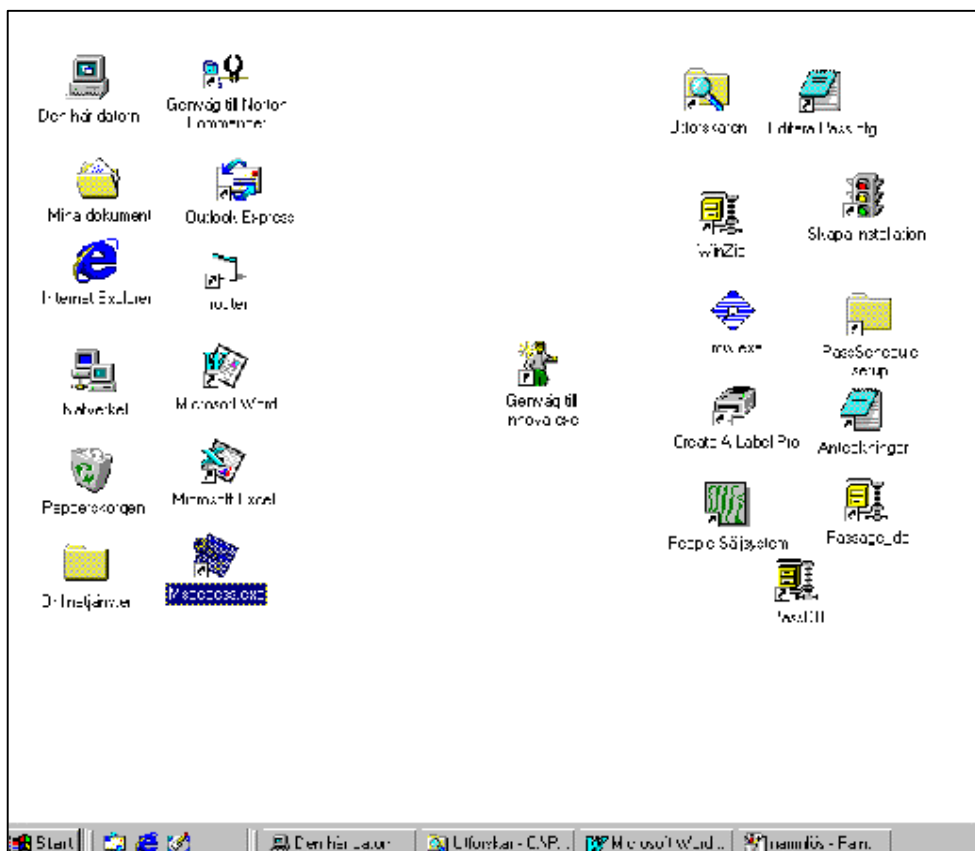
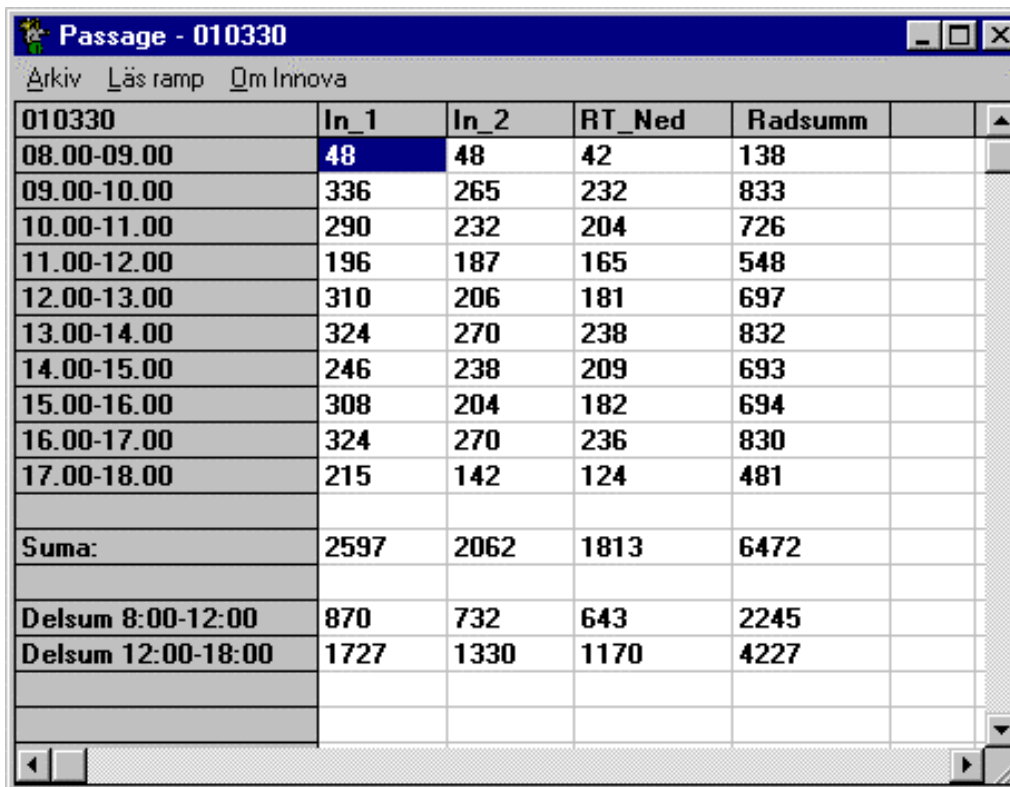


Fig. 1.-

1.- INLEDNING AV PROGRAMMET PASSAGE RÄKNARE

- Programmet PASSAGE arbetar under MS WINDOWS, alltså man inleder och styr programmet PASSAGE med Windows rutiner.
- Som figur 1 visar kan PASSAGE ha sin egen ikon, i det här fallet befinner den sig under "Skrivbordet" i Windows.
- Om ni så önskar, kan ni placera den någon annanstans, t. ex. under "Program", "Autostart" m.m.



The screenshot shows a window titled "Passage - 010330" with a menu bar containing "Arkiv", "Läs ramp", and "Om Innova". The main area contains a table with the following data:

010330	In_1	In_2	RT_Ned	Radsumm		
08.00-09.00	48	48	42	138		
09.00-10.00	336	265	232	833		
10.00-11.00	290	232	204	726		
11.00-12.00	196	187	165	548		
12.00-13.00	310	206	181	697		
13.00-14.00	324	270	238	832		
14.00-15.00	246	238	209	693		
15.00-16.00	308	204	182	694		
16.00-17.00	324	270	236	830		
17.00-18.00	215	142	124	481		
Suma:	2597	2062	1813	6472		
Delsum 8:00-12:00	870	732	643	2245		
Delsum 12:00-18:00	1727	1330	1170	4227		

Fig. 3.-

3.- Matrisbilden

- ”Matrisbilden eller Textbilden” visar i den övre delen dagens datum på mätningen, till exempel **010330 (2001-03-30)**.
- ” **Radsumma** ” Programet visar summering per timma för alla entréer (Kolumner)
- ” **Summ** ” Resultat av summering per kolumn.
- ” **Delsum** ” Egen gruppering av information. Här kan ni dela dagens information i två grupper, **till exempel** : förmiddag och eftermiddag.

010330	In_1	In_2	RT_Ned	Radsumm		
08.00-09.00	48	48	42	138		
09.00-10.00	336	265	232	833		
10.00-11.00	290	23				
11.00-12.00	196	18				
12.00-13.00	310	20				
13.00-14.00	324	27				
14.00-15.00	246	23				
15.00-16.00	308	20				
16.00-17.00	324	27				
17.00-18.00	215	14				
Suma:	2597	20				
Delsum 8:00-12:00	870	73				
Delsum 12:00-18:00	1727	13				

Fig.-6

6.- Meny LÄS RAMP

AUTOMATISKA LÄSNINGAR

- Figur nummer 6 visar kommandot ”Läs Ramp ” ” Tid mellan mätningarna ”.
- Ni kan välja detta kommando om ni vill ändra tiden mellan mätningarna .
- Under kommandot ”Tid mellan mätningarna” kan Ni välja frekvensen på den valda läsningen (i minuter).

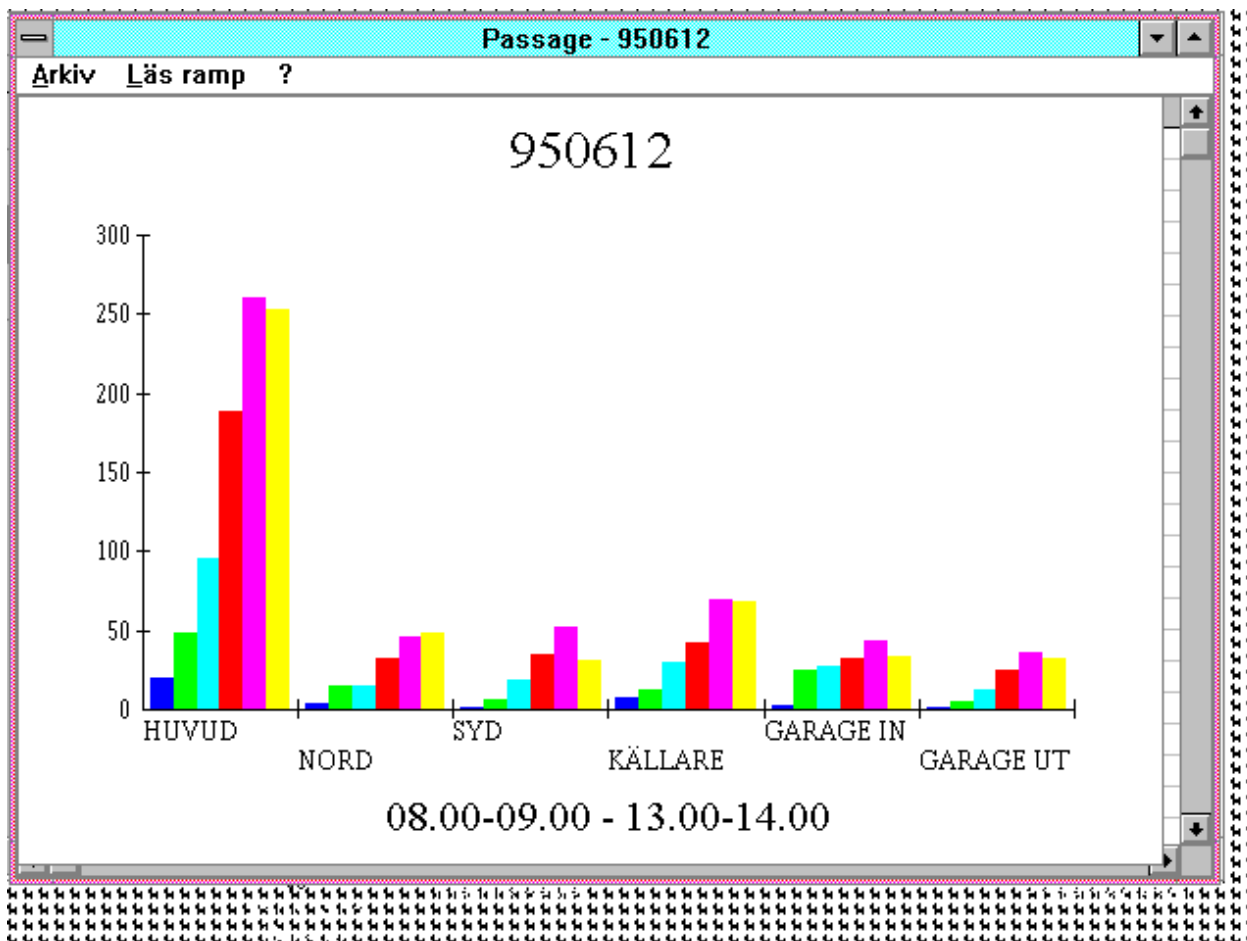


Fig.- 9

- Ni måste markera ett område med minst två kolumner och några rader samt därefter trycka på Histogram.

	A	B	C	D	E	F	G	H	I
1	Klockslag	In_1	In_2	RT_Ned	Radsumma				
2	08.00-09.00	48	48	42	138				
3	09.00-10.00	336	265	232	833				
4	10.00-11.00	290	232	204	726				
5	11.00-12.00	196	187	165	548				
6	12.00-13.00	310	206	181	697				
7	13.00-14.00	324	270	238	832				
8	14.00-15.00	246	238	209	693				
9	15.00-16.00	308	204	182	694				
10	16.00-17.00	324	270	236	830				
11	17.00-18.00	215	142	124	481				
12									
13		2597	2062	1813	6472				
14									
15									
16									
17									
18									

Fig.- 11

9.- Andra Program

- Ni kan generera presentationer med andra program.
- Alla filer kan användas med program som MS Excel, MS Word . Ni kan alltså *kopiera* ”Passage” filer direkt till dessa program och skapa bl.a. utskrifter ,grafik .
- **OBS ! Efter att ha arbetat i Excel eller någon annat program måste sådana filer sparas i någon annat katalog, (Ej under Passage).**
- T. ex. : Starta MS Word som vanligt, välj kommandot Fil / öppna . Under katalogen ” Passage ” kommer ni att hitta de motsvarande filerna för dagar, veckor, månad och år .
- Välj den önskade filen och klicka på OK-knappen .
- Arbeta på vanligt sätt i MS Word och MS Excel

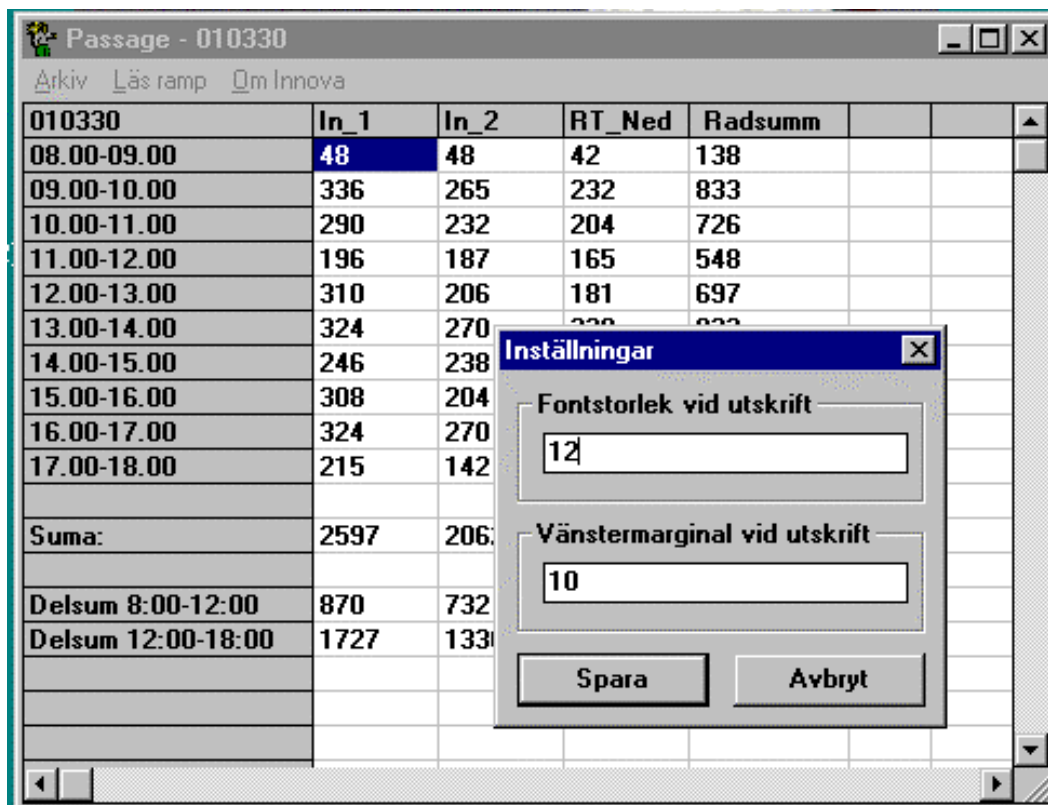


Fig 12

INSTÄLLNINGAR

Typsnittsstorlek vid utskrift : Ni kan välja detta kommando om ni vill ändra teckenstorlek vid utskrift.

Vänstermarginal vid utskrift : Här kan ni ändra vänstermarginal vid utskrift.